

NOCNY KOCHANEK

RIDER OŚWIETLENIOWY ZESPOŁU NOCNY KOCHANEK

Bardzo dziękujemy za organizację koncertu i prosimy o uważną lekturę poniższego dokumentu, stanowiącego integralną część umowy.

LISTA URZĄDZEŃ

| | | ILOŚĆ | UWAGI |
|----|-------------------------|--------|--|
| 1. | ROBE POINTE | 15 SZT | MODE 1 24CH |
| 2. | MARTIN MAC QUANTUM WASH | 7 SZT | |
| 3. | CLAY PAKY B-EYE K20 | 9 SZT | SHAPES MODE |
| 4. | MARTIN ATOMIC 3000 | 5 SZT | 4CH |
| 5. | 4LITE BLINDER | 12 SZT | |
| 6. | HAZE BASE / UNIQUE | 4 SZT | MASZYNY TYPU ZR24/7, K1 – NIEAKCEPTOWALNE* |
| 7. | CHAMSYS MQ80 LUB MQ500 | 1 SZT | JEDYNE AKCEPTOWALNE KONSOLETY** |
| 8. | TRUSS TOWER 1.5M | 6 SZT | |
| 9. | BACKDROP TRUSS 10M | 1 SZT | PODWIESZONA NA WCIĄGARKACH KRATOWNICA*** |

* wymagane mocne wiatraki zewnętrzne

** istnieje możliwość odpłatnego dostarczenia po uprzednich ustaleniach

*** zespół Nocny Kochanek przywozi swój horyzont – posiadamy banery o wymiarach 4x2m, 6x3m, 10x5m

Mosty powinny zostać zawieszane w sposób dający różnicę wysokości planów: środkowy na obwiedni, tylny na wciągarkach. W oknie sceny nie mogą znajdować się reklamy, bannery itp.

Zespół przywozi własny back drop - potrzebna kratownica o długości 10m podwieszona do obwiedni na wciągarkach. Niezbędne wystąpienie sceny z trzech stron nieprześwitującym materiałem. Wszystkie urządzenia muszą być w pełni sprawne wraz z zachowaniem fabrycznej zgodności tarczy gobo.

Wymagane jest, aby hazery pracowały na oryginalnych płytach, produkowały bezwonny dym oraz aby nie były skierowane bezpośrednio w żadnego z członków zespołu Nocny Kochanek lub techników.

Konsoleta musi znaleźć się w osi sceny, na niewielkim podwyższeniu w miejscu zabezpieczonym przed wpływem warunków atmosferycznych oraz dostępem osób niepowołanych i zapewniającym niezakłóconą widoczność całego okna sceny.

Stanowisko monitorowe nie może być zlokalizowane bezpośrednio w oknie sceny.

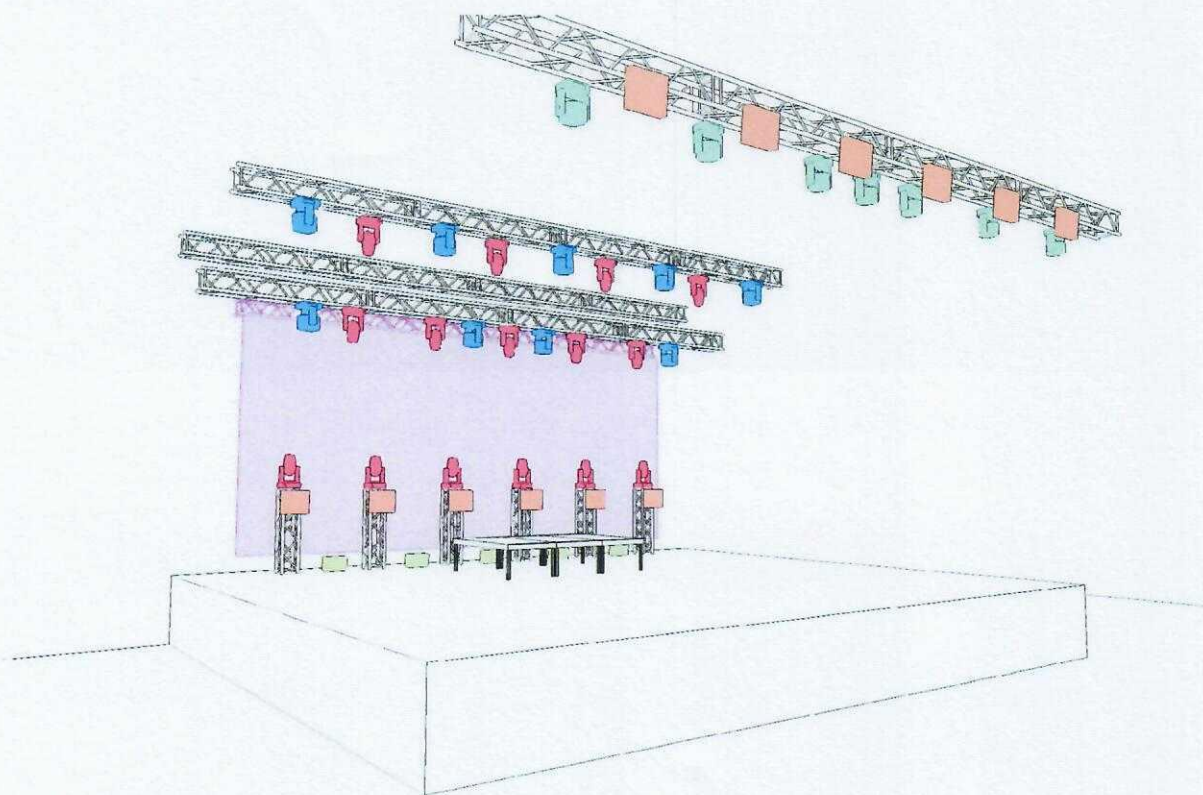
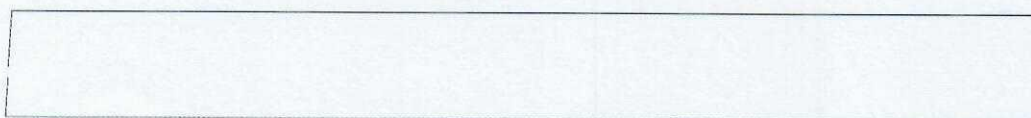
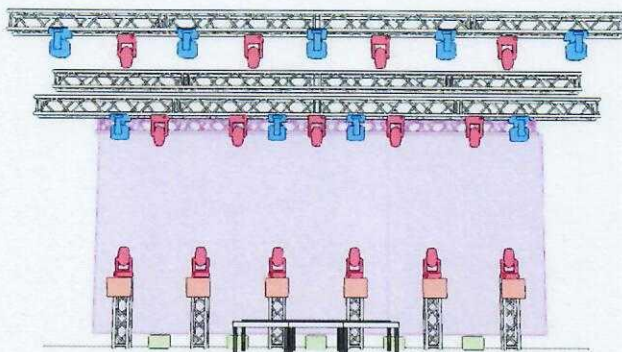
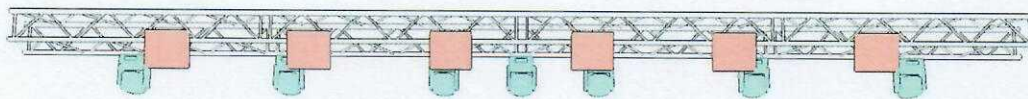
PROSIMY O KONTAKT NA MINIMUM 7 DNI PRZED KONCERTEM Z REALIZATOREM OŚWIETLENIA ZESPOŁU NOCNY KOCHANEK

BARTŁOMIEJ BORCZ – BIURO@EYECANDY.PL - 796 125 512

W KWESTII PYTAŃ, NIEJASNOŚCI, PROSIMY O KONTAKT:

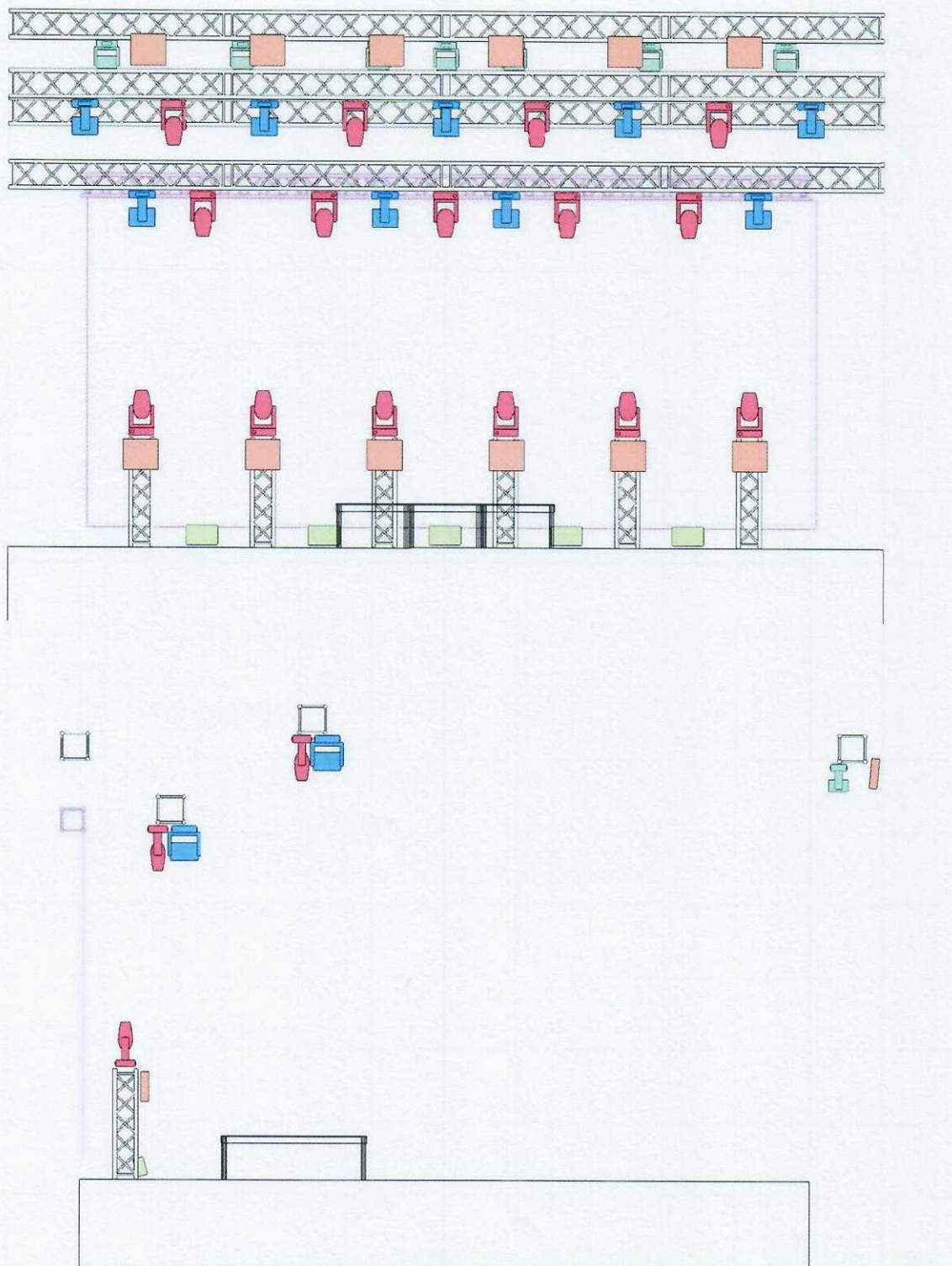
BARTŁOMIEJ BORCZ – REALIZATOR – 796 125 512 – biuro@eyecandy.pl
MARCIN BIEDNY – MANAGER – 795 699 306 – marcin@nocnykochanek.pl

NOCNY KOCHANEK



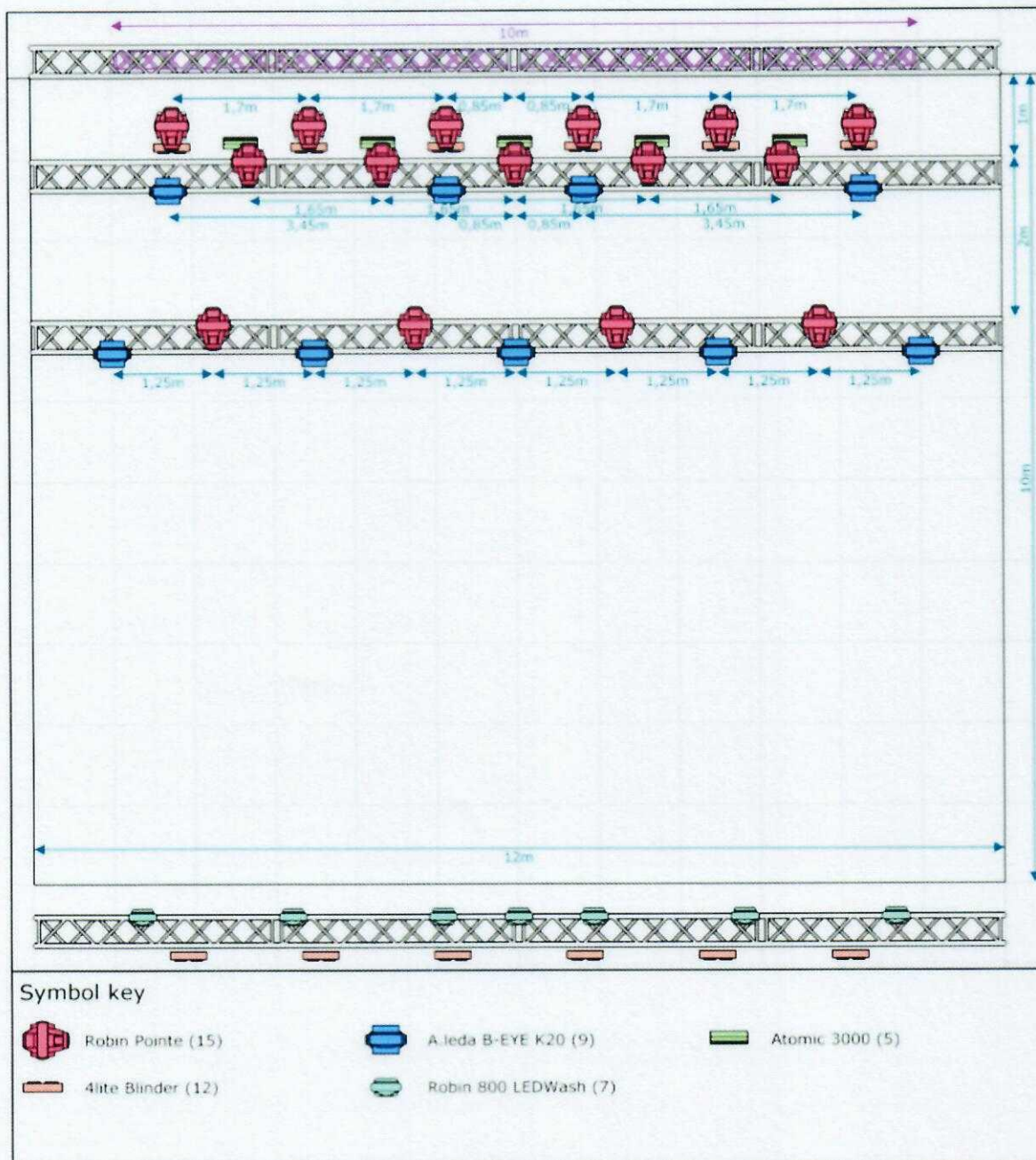
W KWESTII PYTAŃ, NIEJASNOŚCI, PROSIMY O KONTAKT:
BARTŁOMIEJ BORCZ – REALIZATOR – 796 125 512 – biuro@eyecandy.pl
MARCIN BIEDNY – MANAGER – 795 699 306 – marcin@nocnykochanek.pl

NOCNY KOCHANEK



W KWESTII PYTAŃ, NIEJASNOŚCI, PROSIMY O KONTAKT:
BARTŁOMIEJ BORCZ – REALIZATOR – 796 125 512 – biuro@eyecandy.pl
MARCIN BIEDNY – MANAGER – 795 699 306 – marcin@nocnykochanek.pl

NOCNY KOCHANEK



W KWESTII PYTAŃ, NIEJASNOŚCI, PROSIMY O KONTAKT:
 BARTŁOMIEJ BORCZ – REALIZATOR – 796 125 512 – biuro@eyecandy.pl
 MARCIN BIEDNY – MANAGER – 795 699 306 – marcin@nocnykochanek.pl

NOCNY KOCHANEK

Wszystkie inne propozycje oraz stan faktyczny MUSZĄ być uzgodnione, zaaprobowane i potwierdzone przez:
Marcin Biedny – manager zespołu Nocny Kochanek – marcin@nocnykochanek.pl, tel: +48 795 699 306
Bartłomiej Borcz – realizator oświetlenia zespołu Nocny Kochanek – biuro@eyecandy.pl, tel: +48 796 125 512

**FIRMA ZAPEWNIAJĄCA SPRZĘT OŚWIETLENIOWY I ZASILANIE SPRZĘTU OŚWIETLENIOWEGO NA SCENIE
PONOSI ODPOWIEDZIALNOŚĆ ZA BEZPIECZEŃSTWO ARTYSTÓW, REALIZATORÓW, EKIPY TECHNICZNEJ ORAZ
SPRZĘTU ZESPOŁU NOCNY KOCHANEK.**

**RIDER OŚWIETLENIOWY STANOWI INTEGRALNĄ CZĘŚĆ UMOWY
KONCERTOWEJ. NIE WYWIĄZANIE SIĘ Z ZAWARTYCH W NIM USTALEŃ, BEZ
POROZUMIENIA STRON, POSTRZEGANE BĘDZIE JAKO ZŁAMANIE WARUNKÓW
UMOWY.**

Krzysiek używa mikrofonu firmy [Shure](#).

Arkadiusz i Kazon używają gitar firmy [ESP/LTD](#), mostków gitarowych firmy [Evertune Bridges](#). Arkadiusz używa przystawek gitarowych firmy [Bare Knuckle Pickups](#).

Żurek używa zestawu perkusyjnego firmy [Pearl](#), naciągów firmy [Remo](#), stopy perkusyjnej [Trick Drums](#) oraz talerzy perkusyjnych firmy [Meinl](#).

Nocny Kochanek używa mikrofonów firmy [Sennheiser](#) i [ElectroVoice](#), słuchawek firmy [Custom Art](#) oraz urządzeń firmy [Fractal Audio Systems](#) oraz [Radial Engineering](#).

W KWESTII PYTAŃ, NIEJASNOŚCI, PROSIMY O KONTAKT:
BARTŁOMIEJ BORCZ – REALIZATOR – 796 125 512 – biuro@eyecandy.pl
MARCIN BIEDNY – MANAGER – 795 699 306 – marcin@nocnykochanek.pl